

Om de orders snel en efficiënt te kunnen verwerken vragen we je om de bestanden aan te leveren conform de volgende specificaties:

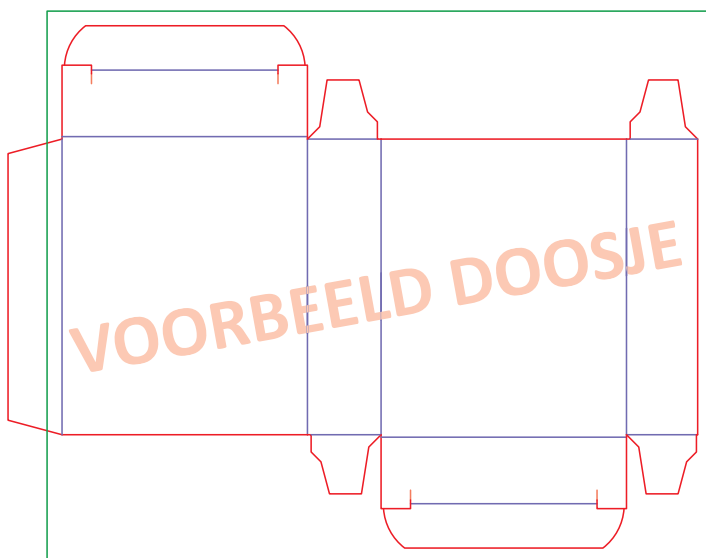
BESTANDEN

- De aangeleverde werktekening is op het juiste formaat (1:1); deze altijd op ware grootte gebruiken.
- 3 mm afloop rondom indien gebruikt gemaakt wordt van aflopende bedrukking.
- Tekst moet minimaal 2 mm van de snij- en rillijnen staan.
- Alle fonts omzetten naar lettercontouren (onbewerkbare tekst), ook in het logo.
- Afbeeldingen in CMYK (eurostandard coated) met resolutie van 300 dpi (géén RGB) op ware grootte.
- Alle zwarte teksten altijd in 100% zwart en in overdruk.
- Steunkleuren of swatches uit de stanstekening dienen behouden te worden.
- Alle lijnen van het stansmes moeten in overdruk gezet worden indien deze bovenop het artwork staat.
- Afbeeldingen niet linken maar toevoegen aan het bestand.

AANLEVEREN

- De opmaak 1 op 1 aanleveren.
- PDF/X-1a:2001 - PDF/X-4:2007.
- 2 bestanden aanleveren; één met stansmestekening en één zonder stansmestekening.

Houd bij een langsnaaddoos rekening met de positie van de lijmflap en de sluiting van de doosjes. Meestal zitten zowel de lijmflap als de sluiting aan de achterzijde van het doosje. Dit wordt per type doosje aangegeven in de aangeleverde werktekening.



- Vouwlijn (rillijn)
- Snijlijn (stanslijn)
- 3 mm afloop rondom, Artwork binnen groene vlak